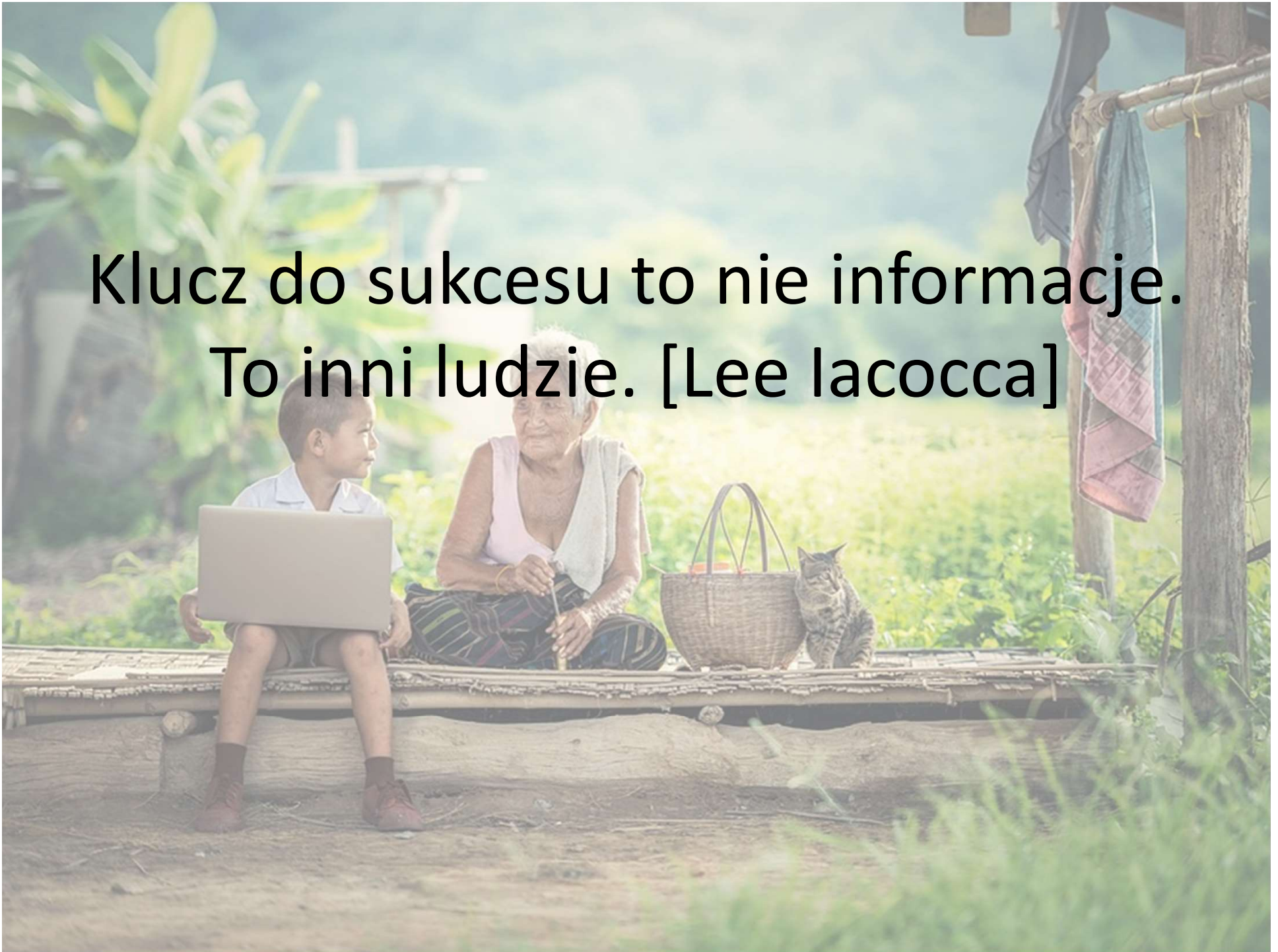


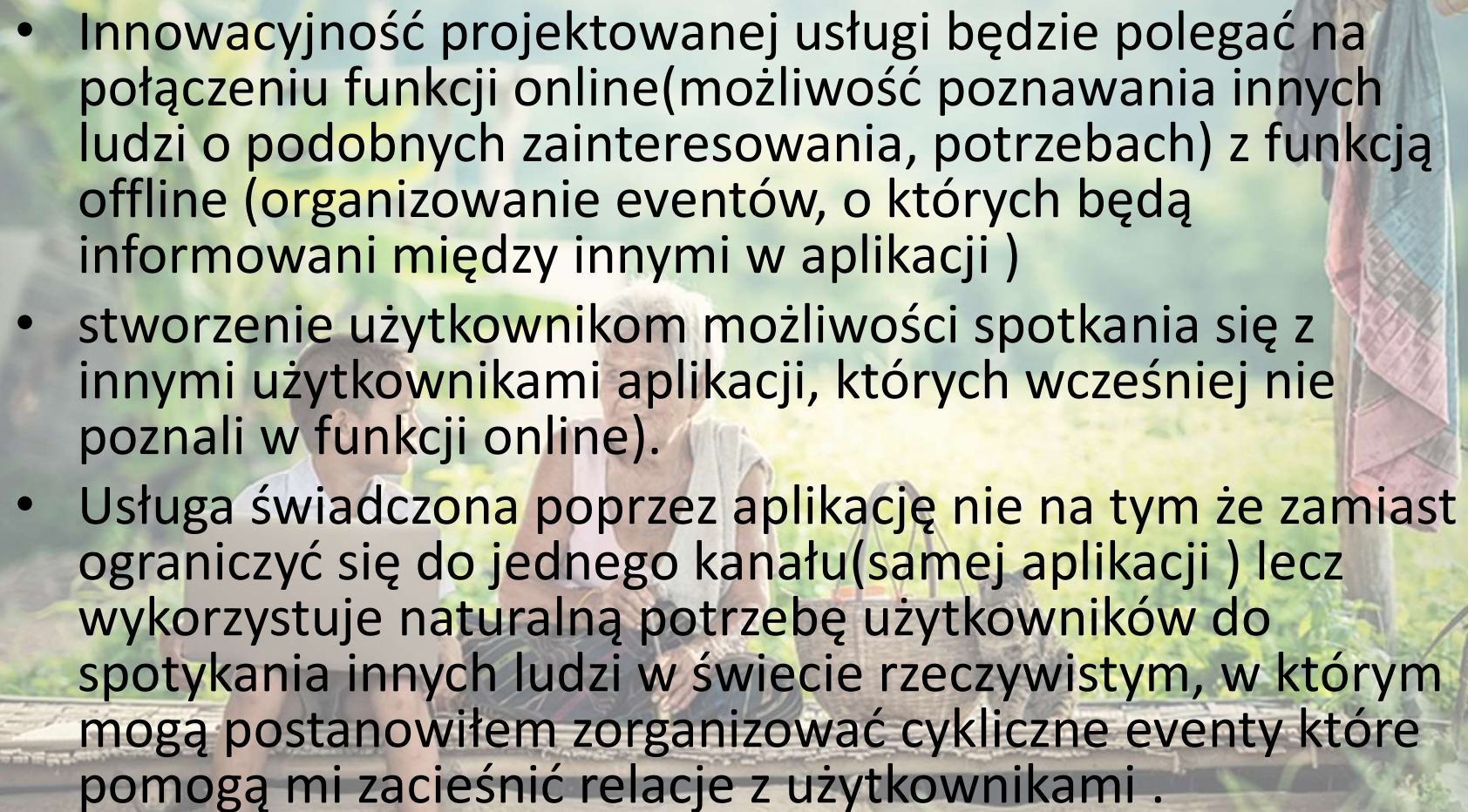
A young boy in a light blue shirt and shorts sits on a wooden bench, holding a laptop. He is looking towards an elderly woman with white hair, wearing a white sleeveless top and a patterned skirt, who is sitting next to him. They are in a rural setting with lush greenery and a wooden structure in the background. A woven basket and a small cat are on the bench between them. The text 'STORY&MEMORY' is overlaid in the center, and 'Mateusz Gałowicz' is written in red below it.

STORY&MEMORY

Mateusz Gałowicz

Klucz do sukcesu to nie informacje.
To inni ludzie. [Lee Iacocca]



- 
- Innowacyjność projektowanej usługi będzie polegać na połączeniu funkcji online (możliwość poznawania innych ludzi o podobnych zainteresowaniach, potrzebach) z funkcją offline (organizowanie eventów, o których będą informowani między innymi w aplikacji)
 - stworzenie użytkownikom możliwości spotkania się z innymi użytkownikami aplikacji, których wcześniej nie poznali w funkcji online).
 - Usługa świadczona poprzez aplikację nie na tym że zamiast ograniczyć się do jednego kanału (samej aplikacji) lecz wykorzystuje naturalną potrzebę użytkowników do spotykania innych ludzi w świecie rzeczywistym, w którym mogą postanowić zorganizować cykliczne eventy które pomogą mi zacieśnić relacje z użytkownikami .

Kluczowi interesariusze

- **Klienci:**
 - użytkownicy aplikacji
 - użytkownicy aplikacji i eventów
- **Dostawcy usług/partnerzy biznesowi:**
 - agencja marketingowe
 - agencje artystyczne
 - reklamodawcy
 - programiści
- **Partnerzy społeczni:**
 - kluby seniora

Konkurencja

- Głównym konkurentem będą portale, które oferują łączenie ludzi na wspólne aktywności. Jednak produkty tych firm nie cieszą się dużym zainteresowaniem na rynku, gdyż są mało rozpoznawalne.
- Konkurentem może być Facebook, którego olbrzymią przewagą konkurencyjną jest rozpoznawalność globalna miliony użytkowników. Jednakże założeniem jest utrzymanie relacji przez ludzi, którzy poznali się w realnym świecie .

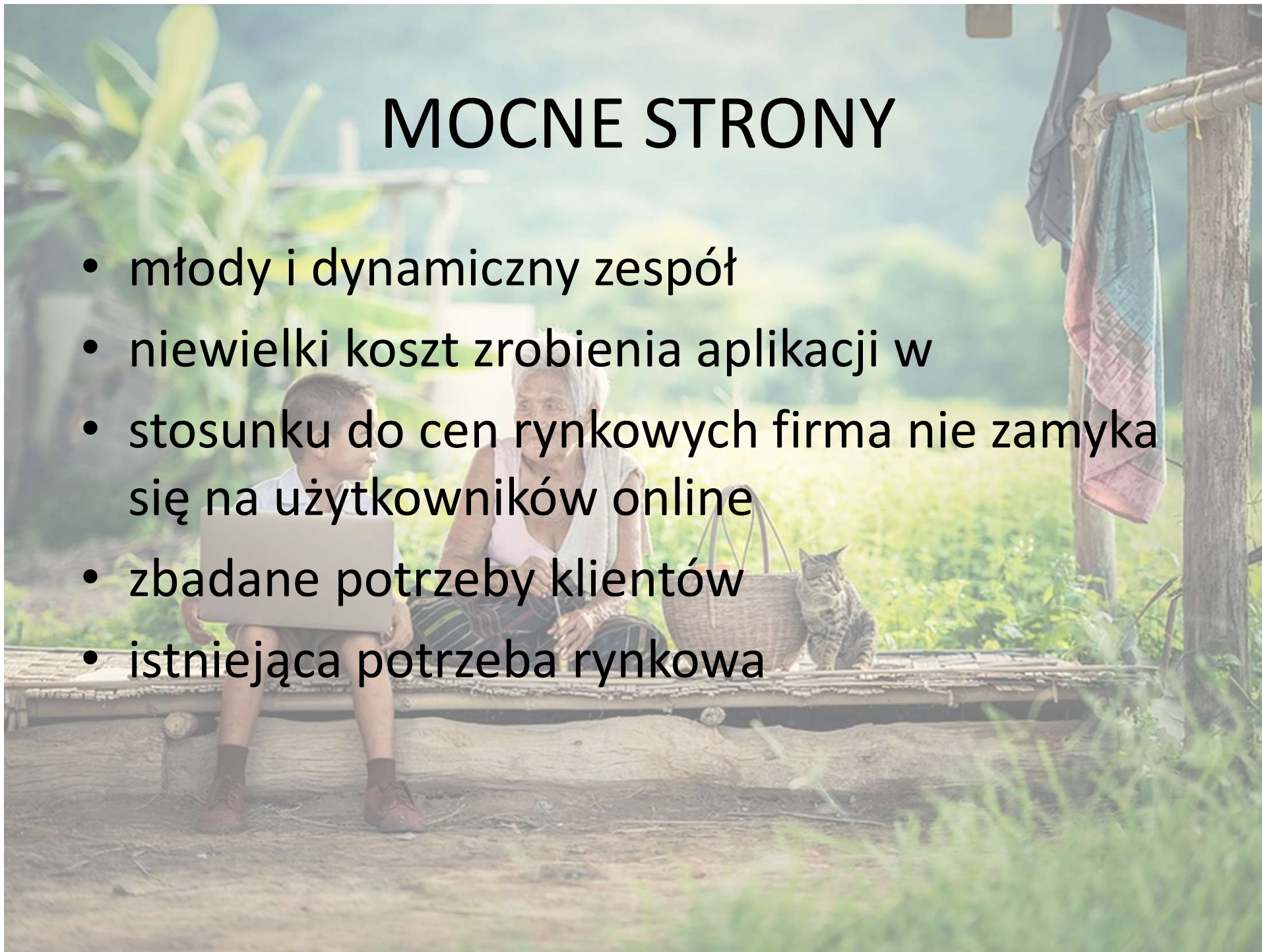
CZY FIRMA ODNIESIE SUKCES.

• To zależy 😊



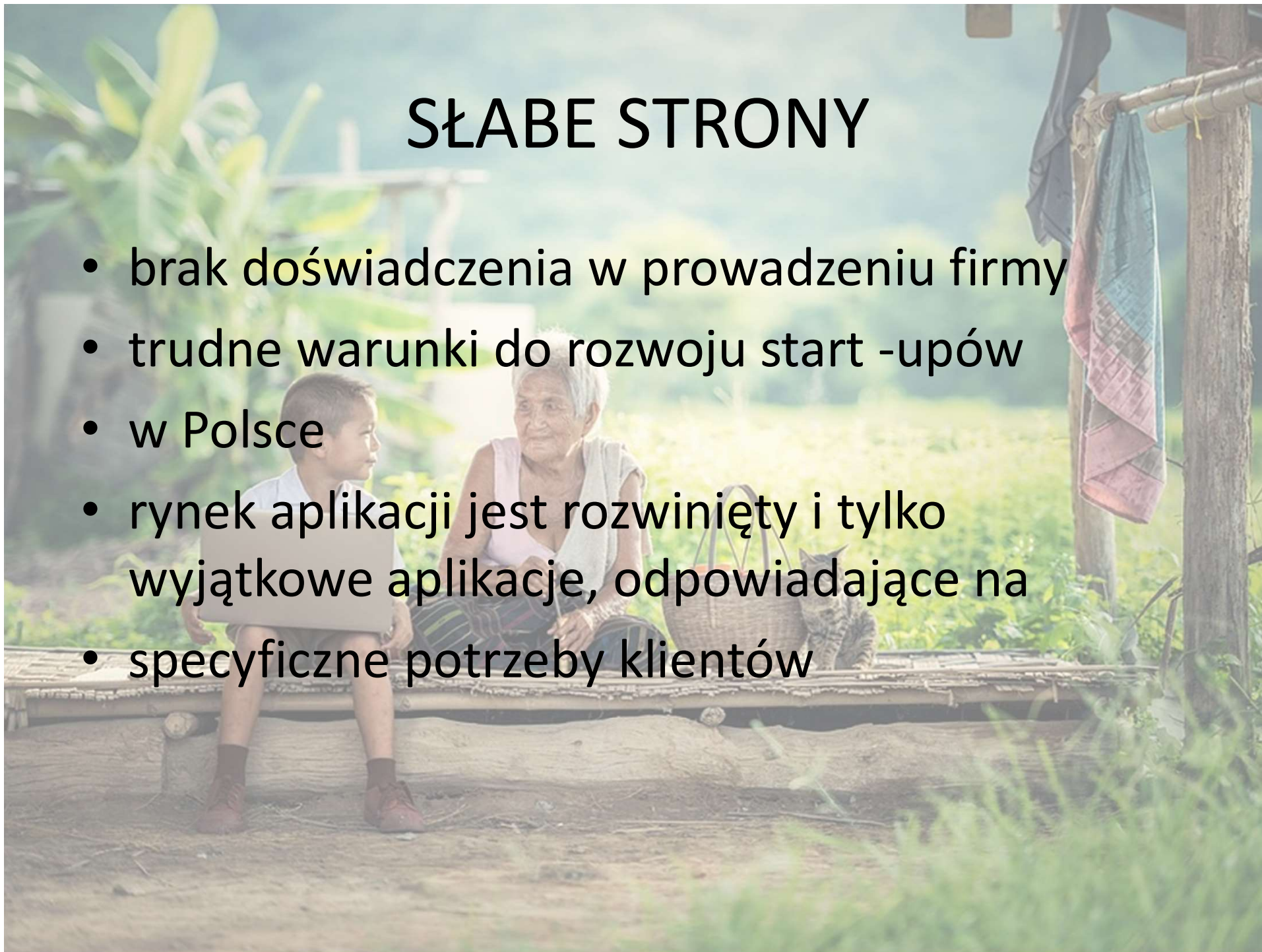
MOCNE STRONY

- młody i dynamiczny zespół
- niewielki koszt zrobienia aplikacji w
- stosunku do cen rynkowych firma nie zamyka się na użytkowników online
- zbadane potrzeby klientów
- istniejąca potrzeba rynkowa



SŁABE STRONY

- brak doświadczenia w prowadzeniu firmy
- trudne warunki do rozwoju start-upów
- w Polsce
- rynek aplikacji jest rozwinięty i tylko wyjątkowe aplikacje, odpowiadające na
- specyficzne potrzeby klientów



DZIĘKUJĘ ZA UWAGĘ

- Kontakt:

Tel:514-029-974

E-mail:fajgal9@gmail.com

Lindekeln:<https://pl.linkedin.com/in/mateusz-gałowicz>